



Vom Konzept bis zur Projektübergabe:

## **Innovative Lösungen zur Dekarbonisierung im bewohnten Bestand**

Ing. (FH) Davide Parisi  
Mag. Christian Linsenmeyer  
Klimafix GmbH

Renowave Impact Days  
Sankt Pölten, 13. November 2025



Die **energetische Restrukturierung eines Bestandsgebäudes** ist oft ein komplexes Thema. Klimafix hat es sich zum Ziel gesetzt, Eigentümer und Hausverwaltungen dabei ganzheitlich zu beraten. Wir kümmern uns darum von A wie Anfang bis Z wie Zufriedenheit.

- Unabhängiger Berater und Planer
- **Integraler Ansatz** in der Planung von Anfang an:

**Gebäudehülle**



–

**HKLS**



–

**erneuerbare Energien**

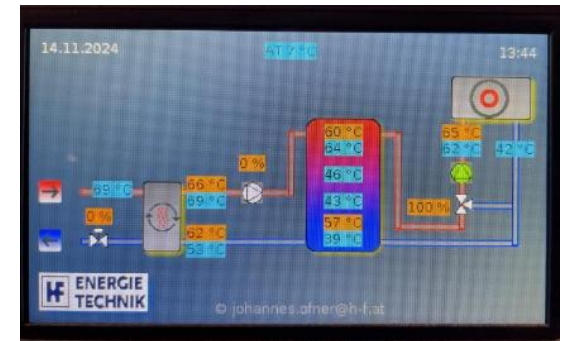


## Langjährige, internationale Erfahrung:

Gesellschafter Klimafix GmbH mit mehr als 30 Jahren Erfahrung in Energieeffizienz für Gebäude, erneuerbare Energien und HKLS in Märkten wie Italien, Österreich, Deutschland und Chile.

## Unsere Leistungen:

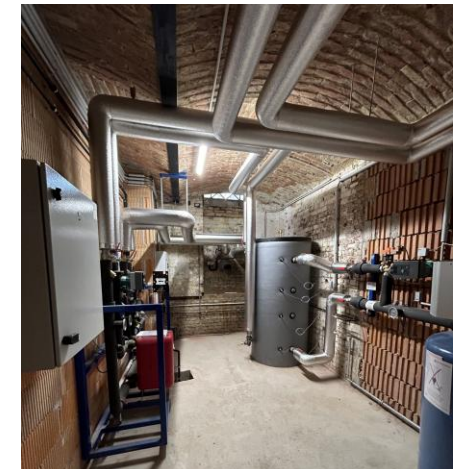
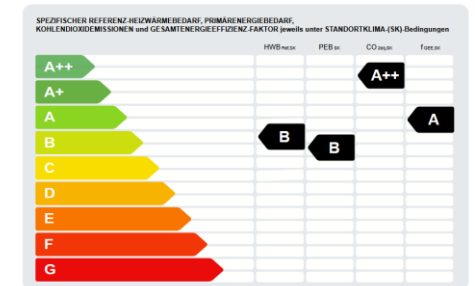
- Energiekonzept mit Wirtschaftlichkeitsberechnung und Förderberatung
- Sanierungskonzept (inkl. Erstellen von Energieausweisen)
- Projektplanung
- Anboteneinholung / Ausschreibungen
- ÖBA
- Förderabwicklung
- Einregulierung haustechnische Systeme



# Dekarbonisierung im Bestand: Was braucht es?

- **Begleitung vom ersten Konzept bis zur Übergabe des fertigen Projektes**
- **Innovative Lösungen, minimal invasiv im bewohnten Bestand**
- **verständlich vermittelt**
- Analyse **Wirtschaftlichkeit** unter Berücksichtigung **Energiepreise** der verschiedenen Technologien (Was kostet? Was spart es ein?)
- Technische und **soziale Kompetenzen:** Konstruktiver Umgang mit Eigentümern (in WEG besonders wichtig), leicht verständliche Präsentationen für Eigentümerversammlungen

**Hoher Serviceanspruch:** Klimafix als ein lösungsorientierter und verlässlicher Ansprechpartner für die Hausverwaltung/ Eigentümer



# Beispiel Projekt Fernwärme OAG 1050 Wien

- Erbaut 1887
- Teilsanierung mit Aufzugserrichtung und DG Ausbau 2012
- Nutzfläche: 1.937 m<sup>2</sup>
- 16 Tops (14 Wohnungen und 2 Büros)
- WEG mit 15 Eigentümern/ 7 Mietern
- Gemeinschaftsräume im Souterrain
- Beheizung: dezentral mit Gasetagenheizungen, Heizkörper
- Gebäudehülle: Feuermauer gedämmt, Fenstertausch Stiegenhaus, sonstige Fenster und Türen meist individuell getauscht
- HWB Regelgeschoß 109 kWh/m<sup>2</sup>a, HWB DG Ausbau 39,1 kWh/m<sup>2</sup>a

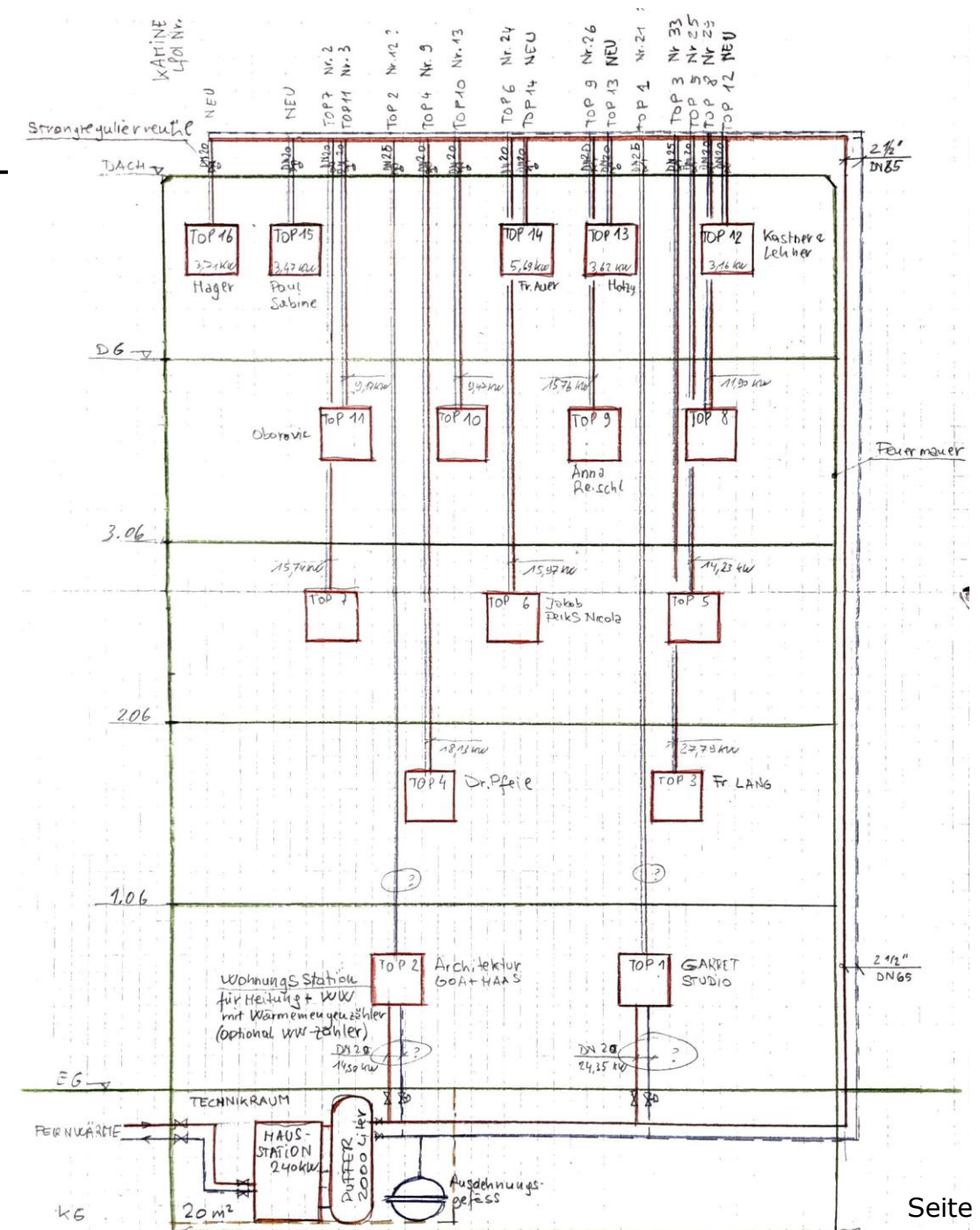


Beschluss Eigentümer zur Zentralisierung des Heizsystems mit Fernwärme

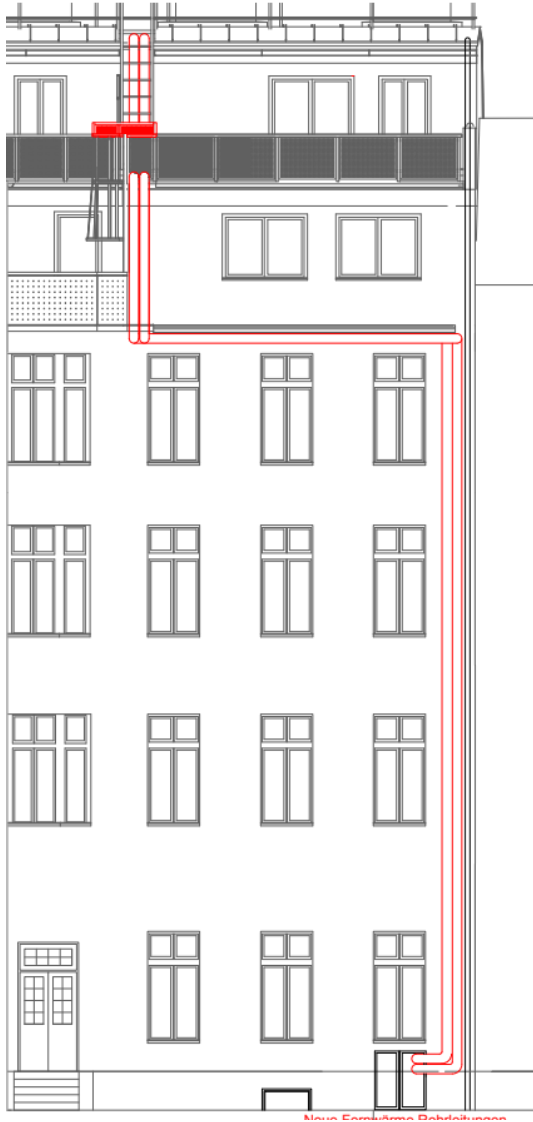
# Rohrleitungen über Kamine zu den neuen Wohnungsstationen

In dem zu 100% bewohnten Gebäude hat sich Klimafix dafür eingesetzt, das Heizsystem minimal invasiv zu implementieren. Keine Stemmarbeiten in Stiegenhaus oder Wohnungen.

- Errichtung eines Technikraums im Souterrain
- Heizungsrohrverteilung über das Dach
- Die Steigstränge von oben über die Kamine zu den bestehenden Gasthermenanschlüssen in den Wohnungen



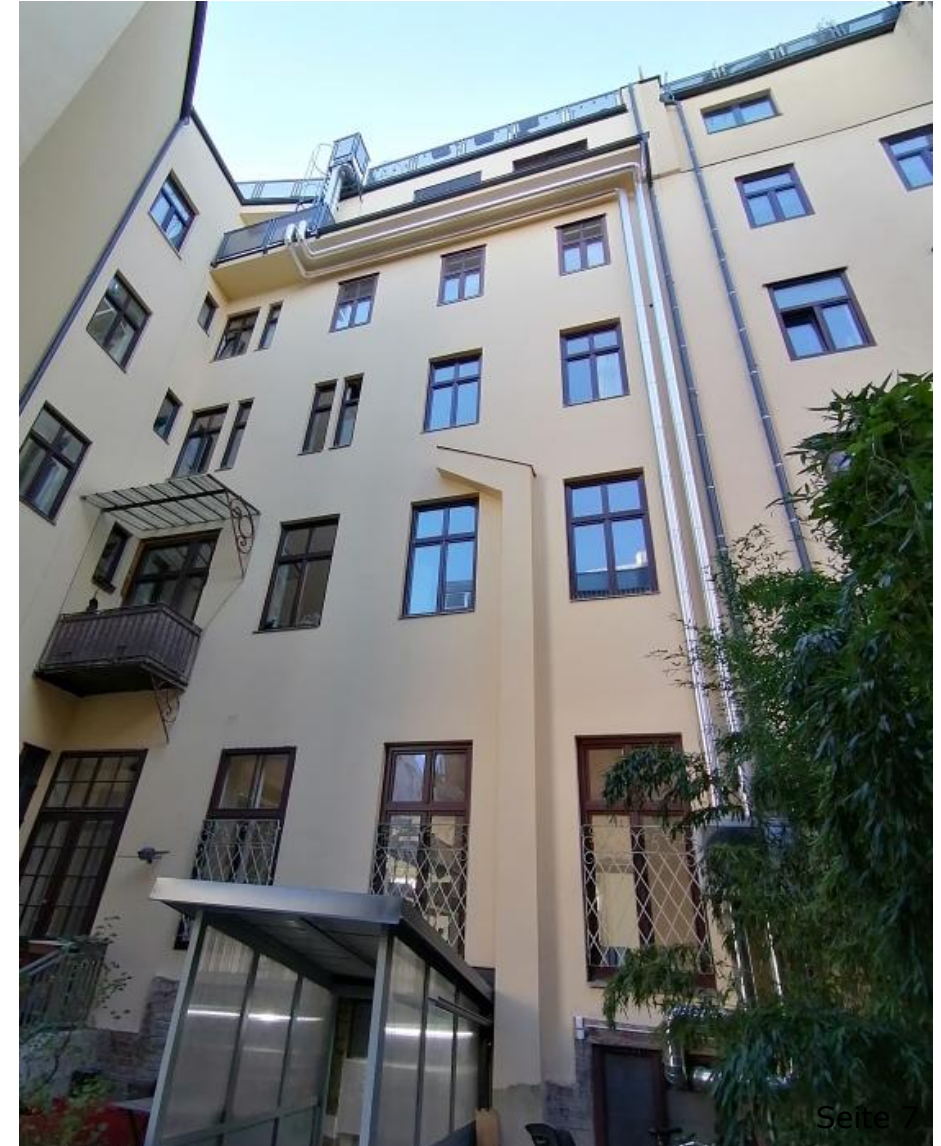
# Hofansicht mit Rohrleitungsführung



- 2 x Rohrleitungen DN 65 mit Blechmantelisolierung Außenmaß DN200 hofseitig vom Souterrain auf das Dach
- Verteilung vom Dach über Kamine in die Wohnungen

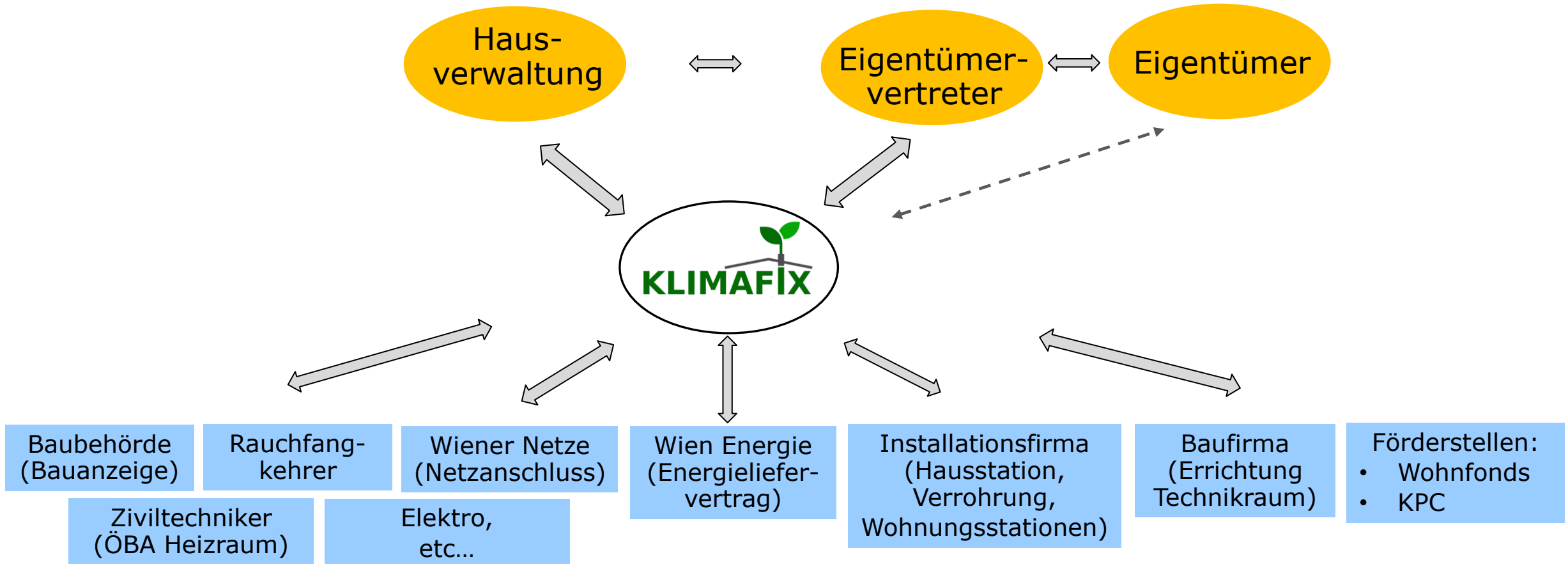
## Erfolgreiche Implementierung:

- ✓ 7 Monate Planung
- ✓ 5 Monate Umsetzung
- ✓ Vollständige Dekarbonisierung inkl. Ausstieg aus Kochgas
- ✓ Förderungen Wien und Bund



# Projektplanung und -management Klimafix, Bsp. WEG

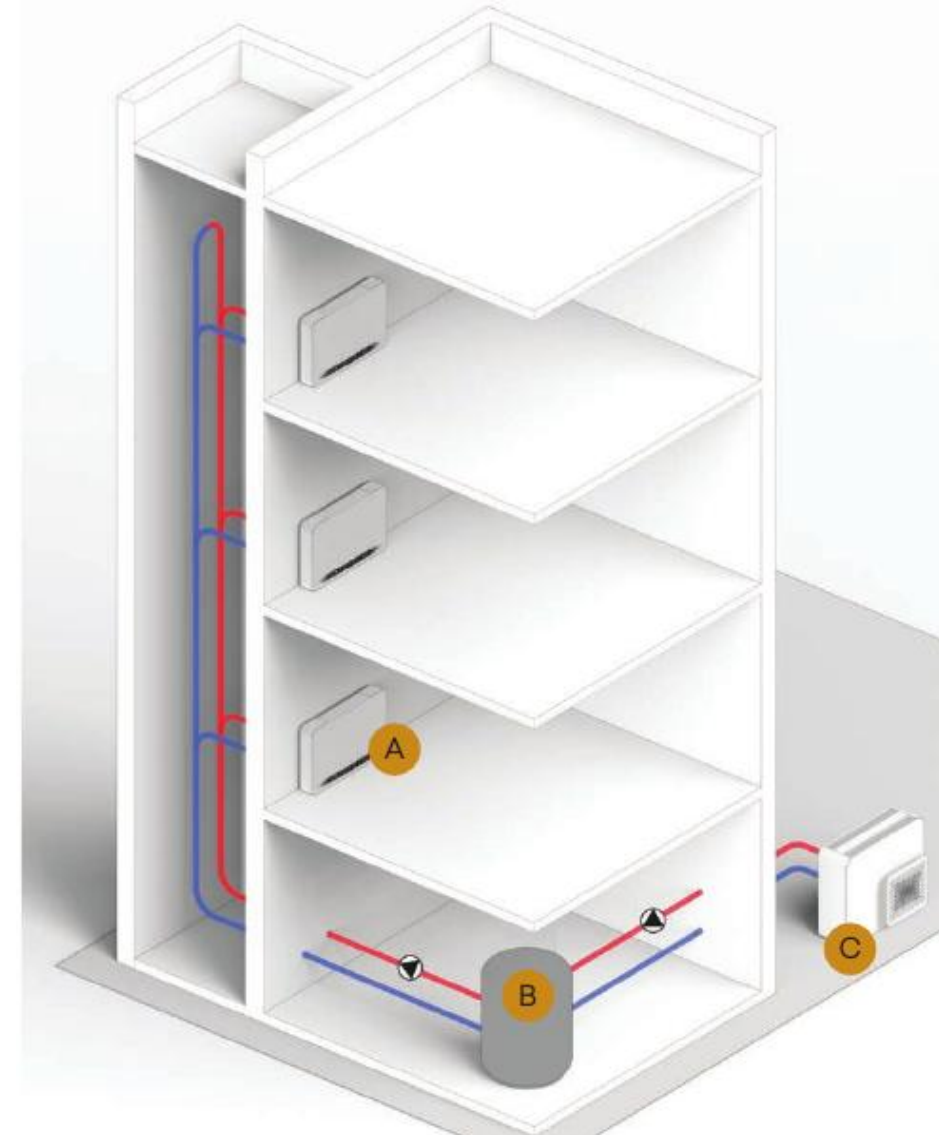
Klimafix: ein Ansprechpartner in allen Projektphasen



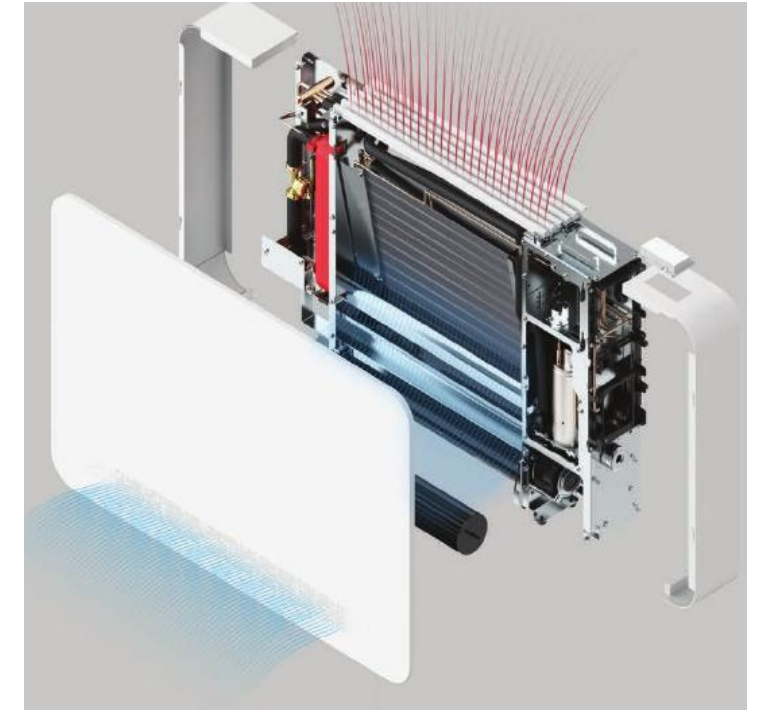
# Innovative Lösungen im MGW: Heizen und Kühlen mit zentralem Wasserkreislauf mit ca. 25°C

Austausch der Heizkörper durch **Wärmepumpen-Gebläsekonvektoren** für Heizung und Kühlung (Technologie ohne Notwendigkeit von konventioneller Kondensableitung).

Ein Kälteerzeuger wie z.Bsp. eine Wärmepumpe versorgt das Verteilungssystem der Heizungsanlage mit einer **Vorlauftemperatur von ca. 25°C** für die Wärmepumpen-Gebläsekonvektoren in den jeweiligen Nutzungseinheiten.



# Funktion Wärmepumpen-Gebläsekonvektoren



DC-Inverter-Kompressor: moduliert die Leistung an den tatsächlichen Bedarf und gewährleistet ein ideales Temperaturniveau. Bedeutet, dass jedes Gerät einen elektrischen Anschluss benötigt.

Technische Daten: Tangentiallüfter Inverter: ständige Modulation, um maximalen Komfort und geringen Schallpegel zu gewährleisten. Propangas R290: GWP 3. Gute Ästhetik der Innenwandgeräte, ca. 14 cm Tiefe.

Keine Kondenswasserableitung nötig, dank einer innovativen Kondensabführung.

Mag. Christian Linsenmeyer, kaufmännischer Leiter

[c.linsenmeyer@klimafix.eu](mailto:c.linsenmeyer@klimafix.eu)

Mobil: +436763811511

Mag. Hannes Morgenstern, technischer Leiter

[h.morgenstern@klimafix.eu](mailto:h.morgenstern@klimafix.eu)

Ing. Davide Parisi, Leiter Planung

[d.parisi@klimafix.eu](mailto:d.parisi@klimafix.eu)

Büro Wien:

Neulerchenfelderstr. 37/23, 1160 Wien

Büro Sankt Pölten:

Karl Ludwigstrasse 20/11, 3107 Sankt Pölten

